

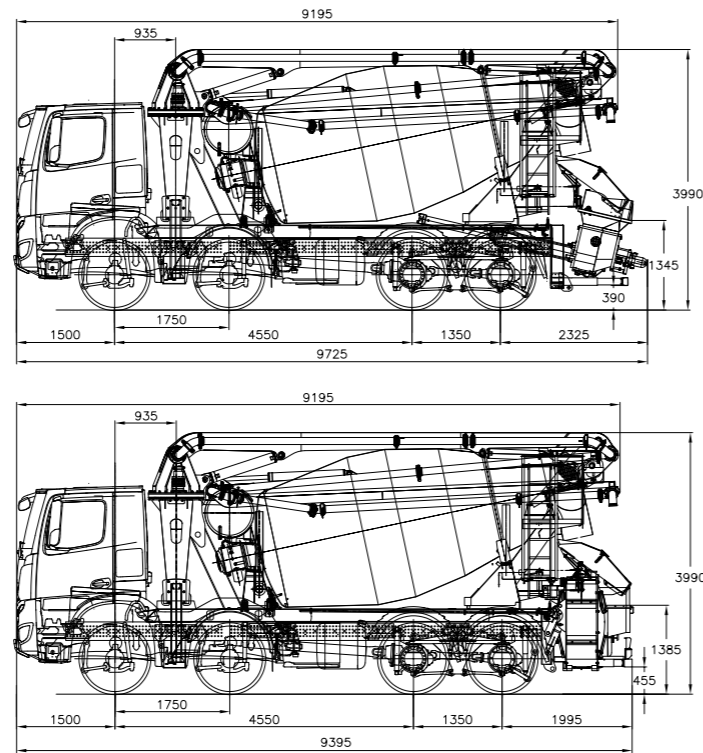
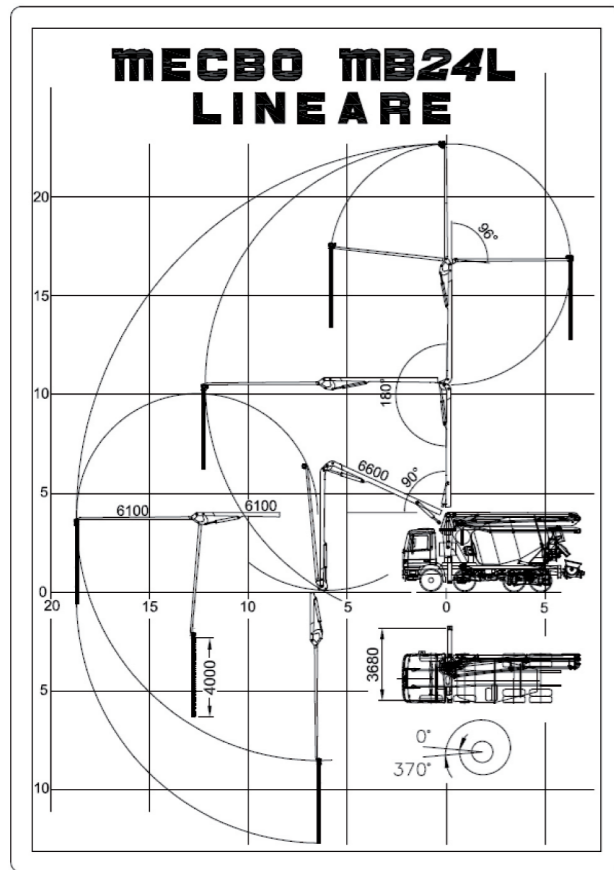
MECBO



ATB



PULSAR SYSTEM



BRACCIO DISTRIBUTORE DISTRIBUTOR BOOM FLECHE DISTRIBUTEUR VERTEILERMAST	GRUPPO POMPANTE PUMPING GROUP GROUPE DE POMPAGE PUMPENGRUPPE							
	ATB 24L	ATB 29	ATB 30					
Diametro tubazione Pipeline diameter Diamètre de la tuyauterie Förderleitung Durchmesser	100 mm	100 mm	100 mm	Pompa tipo Pump type Pompe type Pumpeart	P4.40	P6.60	ROTOR RS60	ATB P2.800
Raggio orizzontale Horizontal reach Portée horizontale Horizontalablenkung	19 m	25 m	26 m	Diametro dei cilindri Cylinders diameter Diamètre cylindres Zylindersdurchmesser	180 mm	200 mm	/	120 mm
Altezza massima Max. vertical reach Portée verticale Max. Höhe	24 m	29 m	30 m	Corsa Stroke Course Schlaganfall	1000 mm	1000 mm	/	800 mm
Min. altezza apertura Min. opening height Min. hauteur d'ouverture Min. Öffnungshöhe	6.3 m	6.5 m	6.8 m	Diametro uscita Outlet diameter Diamètre sortie Austrittsdurchmesser	100 (4" 1/2) mm 125 (5" 1/2) mm	100 (4" 1/2) mm 125 (5" 1/2) mm	100 (4" 1/2) mm 125 (5" 1/2) mm	100 (4" 1/2) mm 125 (5" 1/2) mm
Numero di sezioni Sections Number Nombre de sections Anzahl der Abschnitte	3 Z	4 Z	4 ZR	Volume tramoggia Hopper capacity Capacité trémie Kapazität des Trichters	570 l	610 l	350 l	250 l
Rotazione torretta Slewing range Rotation de la tourelle Turmdrehung	370°	370°	370°	Pressione in uscita Outlet pressure Pression sortie Betondruck	50 bar	50 bar	27 bar	50 bar
Pressione oleodinamica Hydraulic pressure Pression hydraulique Hydraulikdruck	300 bar	300 bar	300 bar	Portata calcestruzzo Concrete output Débit béton Beton Fördermenge	40 m³/h	60 m³/h	60 m³/h	15 m³/h
Tensione imp. Elettrico Electrical voltage Tension électrique Spannung des Elektr. System	12-24V	12-24V	12-24V	Peso gruppo pompante Pumping Group weight Poids groupe pompage Pumpegewicht	1200 kg	1500 kg	2200 kg	900 kg
<p>Inclusi nella fornitura pompa acqua, serbatoio, acqua, radiocomando, sistema di stabilità "Full Range" (EN 12001:2012). Supplied with water pump and tank, wireless radio control, stability system "Full Range" (EN 12001:2012). Inclus pompe à eau, réservoir eau, radiocommande, système de stabilité "Full Range" (EN 12001:2012). Inbegriffen Wasserpumpe, Wassertank, Radio-Fernbedienung, Stabilitätssystem "Full Range" (EN 12001:2012).</p>								

OPTIONAL – EN OPTION – FAKULTATIV

VIBRATORE VIBRATOR VIBRATEUR VIBRATOR	LUBRIFICAZIONE AUTOMATICA LINCOLN LINCOLN AUTOMATIC LUBRICATION LUBRIFICATION AUTOMATIQUE LINCOLN AUTOMATISCHE SCHMIERUNG	SISTEMA STABILITA' "SINGLE SIDE RANGE" (EN 12001:2012) STABILITY SYSTEM "SINGLE SIDE RANGE" (EN 12001:2012) SYSTEME DE STABILITE' "SINGLE SIDE RANGE" (EN 12001:2012) STABILITÄTSSYSTEM "SINGLE SIDE RANGE" (EN 12001:2012)	IDROPULTRICE ALTA PRESSIONE HIGH PRESSURE WATER PUMP POMPE À EAU HAUTE PRESSION HOCHDRUCKWASSERPUMPE
--	--	--	---

BETONIERA – MIXER – MALAXEUR – MISCHER

		ATB P2	ATB 24L	ATB 24L RS 60	ATB 29	ATB 30
CAPACITÀ BETONIERA MIXER CAPACITY CAPACITÉ MALAXEUR VOLUMEN MISCHER	m³	8	7	7	7 / 9	7 / 9
ASSI AXLES AXES ACHSEN	Nr.	4	4	4	4 / 5	4 / 5
	m	A = / B = /	A = 3,9 B = /	A = 3,9 B = /	A = 5.1 B = 2.25	A = 4 B = 3.6
	m	Hmin = /	Hmin = 6.3	Hmin = 6.3	Hmin = 6.5	Hmin = 6.8
	m	L = /	L = 19	L = 19	L = 25	L = 26

CARATTERISTICHE TECNICHE – TECHNICAL PERFORMANCES CARACTERISTIQUES TECHNIQUES – TECHNISCHE DATEN

<p>Tramoggia TRC che convoglia il calcestruzzo verso l'uscita ed evita residui di calcestruzzo facilitando la pulizia.</p> <p>TRC Hopper which carries out the concrete on the bottom and avoid the concrete residua, making easier the cleaning</p> <p>Tremie TRC qui dirige le beton à la sortie, évite résidus de béton et permet un nettoyage plus facile</p> <p>Das verbesserte Trichter TRC verhindert das Entmischen des betons und besser Reinigung</p>	<p>Arrotatore tubazione pompaggio di autolivellante (ATB P2-ROLLMIX)</p> <p>Enrouleur pour la collecte des tuyaux de pompage des chapes liquides(ATB P2-ROLLMIX)</p> <p>Hose reel for self-leveling / floor-crete pumping pipe collection (ATB P2-ROLLMIX)</p> <p>Schlauchaufroller für selbstnivellierende Pumprohrsammlung (ATB P2-ROLLMIX)</p>	<p>Portello di scarico con apertura manuale o idraulica.</p> <p>Unloading bottom door at manual or hydraulic opening</p> <p>Trappe de vidange manulle ou hydraulique</p> <p>Hydraulische oder handbuch Trichterklappe</p>
<p>Armadio elettrico integrato con Radiocomando (unità trasmittente e ricarica) comandi a terra e vano per accessori</p> <p>Integrated electrical box with wireless control (transmitting unit and recharging), controls and accessories box</p> <p>Armoire électrique intégré avec Radiocommande (unité de transmission et rechargement), Contrôles et caisse accessoires</p> <p>Integrierte Elektrik-Box mit Funk - Übermittler und Aufladung Steuer, und Zubehörschrank</p>	<p>Sistema di stabilità "Full Operating range", conforme alla norma EN12001/2012</p> <p>"Full Operating Range" stability in conformity to the rule EN12001/2012</p> <p>Stabilité "Full Operating Range" en conformité à la norme EN12001/2012</p> <p>Stabilität "Full Operating Range" in übereinstimmung die Norm EN12001/2012</p>	<p>Dettaglio regolazione della distanza dei rulli da "tappeto" in gomma, eseguibile da un solo lato (Brevettato)</p> <p>Detail for distance rollers adjustment from rubber "carpet", to be done only from one side</p> <p>Détail régulation distance des galets de « tapis » en caoutchouc, exécutable seulement d'une côté</p> <p>Schlauch und Rollenwechsel nur von einer Seite</p>

PULSAR R60 SCARRABILE – DISMOUNTABLE – DÉMONTABLE – ABNEHMBAREN



Con PULSAR RS scarrabile (Brevettato):

- si aumenta di circa 1 mc la portata del calcestruzzo in betoniera durante il trasporto
- facilità effettiva di manutenzione (posizionato a terra).

With dismantlable PULSAR RS:

- you increase of approx 1 mc the quantity of the concrete inside the mixer during the transport
- you have a easier maintenance and after-sale service (being placed on the ground).

Avec PULSAR RS démontable:

- on augmente de env. 1 mc la quantité du béton dans la bétonnière pendant le transport
- il y a une après - service plus facile (étant placé au sol).

Mit abnehmbaren Pulsar RS:

- Können Sie 1 mc Beton mehr in der Trommel transportieren
- Sind Wartung und Reparatur einfacher.

Con gruppo unità rotore di scorta scarrabile si facilita la sostituzione del **tubo pompante**.

With a dismantlable rotor group unit in store, the **rubber pipe** replacement is easier.

Avec un groupe rotor démontable de réserve, le remplacement du **tuyau en caoutchouc** est plus facile.

Mit abgebauter Rotor-Gruppe ist der **Schlauch** leichter zu wechseln.

SISTEMA SCARRATO

Brevettato



I presenti dati tecnici hanno valore indicativo. Con l'evolversi della tecnologia, i dati esposti potranno subire modifiche senza preavviso. Le richieste tecniche specifiche debbono essere sempre accettate dalla nostra Direzione con conferma scritta. The present technical data have indicative value. Owing to the technology development, all above mentioned details may be changed without any notice. All specific technical request must be always accepted from our Management by written confirmation.